

Beger



Cool

UV Shield

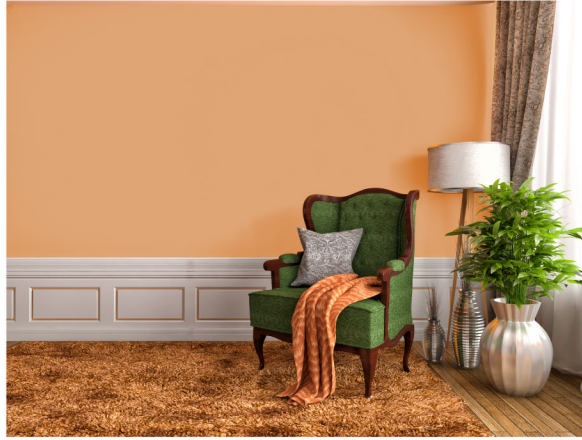


UV-C
UV-B
UV-A

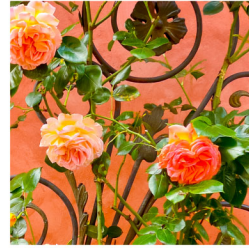


เบเยอร์คูล ยูวี ชิลด์ สีบ้านเย็น ประหยัดค่าไฟ ทนทานนาน 15 ปี
สีน้ำอะคริลิก 100% เกรดซูเปอร์อัลตราพรีเมียม สำหรับภายนอกและภายใน
Super Ultra Premium 100% Acrylic Emulsion Paint for exterior & interior





COOL SPIRIT



Surf's Up
042-3

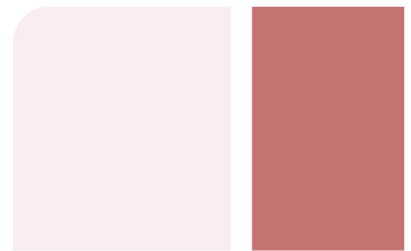
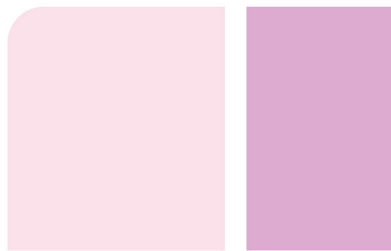
Clear Skyscape
028-5

Exotic Love
001-2

Party Dress Pink
124-4

Whispering Breeze
115-2

Royal Raquel
118-5



Rain Dance 023-2

Purple Mountain 008-4

Francee 001-4

Beguiling Blossom
109-2

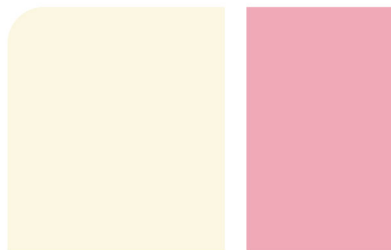
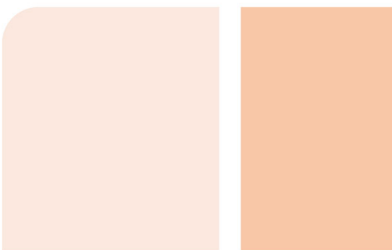
Defining Moment
106-2

Ice Cream Social
103-2

Rose Porcelain
118-4

Scenic Shores
174-1

Pueblo Pathway
174-2



Nasturtium Blossom 104-5

Malt Brown 176-4

Mary Fran 182-5

Tropical Waters
042-4

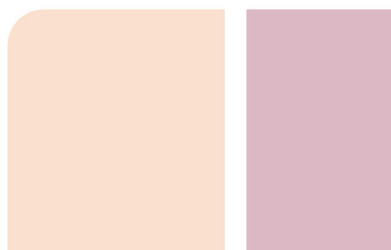
Mineral Mine
135-3

Beigeful
178-2

Rose Day
190-4

Secrets of the Sea
026-4

Cloud Gray
144-5



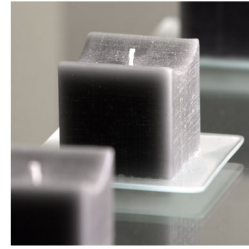
Gypsy Jewels 183-3

Marquis 187-3

Iris in the Wind 002-6



COOL NATURE



Diamond Hill
071-1

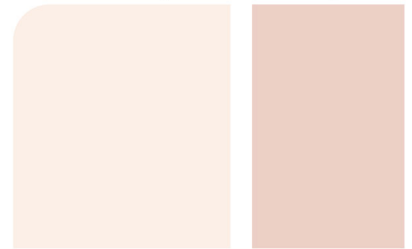
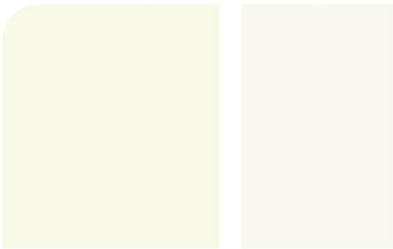
Woodbury
157-1

Carbon Coal
139-1

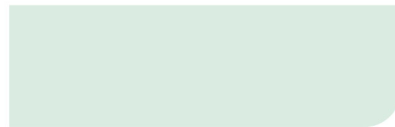
Kind of Blue
026-1

Cherub Choir
108-2

Chocolate Cream
184-2



Beauty Bay 023-3



A Gentle Time 054-2



Lake Sylvan 018-3

Champagne Bubble
178-1

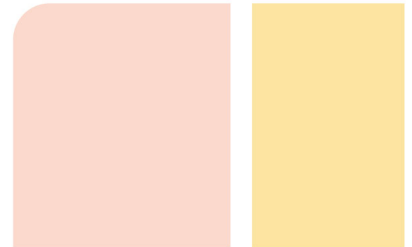
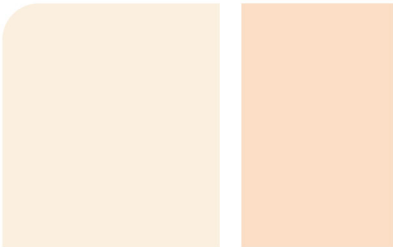
Bikini Beach
177-2

Very Vanilla
083-1

Soft Orange
101-4

Dream Scene
180-2

Waves of Wheat
095-4



Seashell Beach 169-1



Beach Day 199-2



Sandy Dunes 172-1

White
000-1

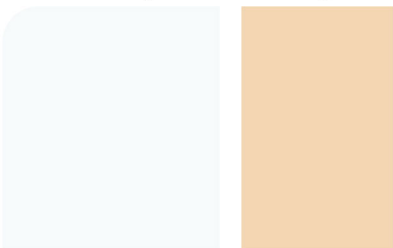
Gayla Cream
168-2

Spring Fresh
053-2

Botanical Print
054-4

Princess Belle
015-3

Misty Mauve
189-2



Chocolate Craving 184-3



Wood Lane 054-5



Medicine River 038-5



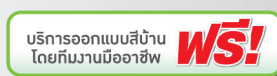
- ตัวอย่างสีนี้ใกล้เคียงกับสีจริงเท่านั้น (This colour patterns shown on this card are approximate only.)
- ทุกเฉดสีสามารถสั่งผสมได้ผ่าน ศูนย์ผสมสี เมเยอร์ คัลเลอร์ ดีไซน์
- เฉพาะเฉดสีที่มีเครื่องหมาย 🛠 เป็นสีที่สามารถสั่งผสมได้จาก ศูนย์ผสมสี เมเยอร์ คัลเลอร์ ดีไซน์ และ เป็นสีผสมเสร็จจากโรงงาน



COLOR DESIGN



- สามารถเลือกสีอื่นได้อีกหลากหลายที่ศูนย์ผสมสีเมเยอร์ผสมสีได้สวยงามและแม่นยำ ตามความต้องการของคุณ
- บริการออกแบบสีบ้าน ฟรี! โทร 02-611-3434 ต่อ 259 หรือดูรายละเอียดได้ที่ www.beger.co.th หรือรับแคตตาล็อก เมเยอร์คัลเลอร์โค้ดได้ที่ **Beger Call Center 02-8155888**



Beger Ceramic Inside Cool



สำราญแรกและสำราญเดียว
ที่ไ้รับรางวัลนวัตกรรมแห่งชาติ

สีเบเยอร์คูล ยูวี ซิลด์ สีบ้านเย็น ประหยัดค่าไฟ รับประทาน 15 ปี

Solar Heat Reflecting Technology

ช่วยสะท้อนความร้อนได้ **94.2%***



จากนวัตกรรมการกันร้อนขององค์การนาซ่าสู่สีกันร้อนเทคโนโลยีระดับ World Class



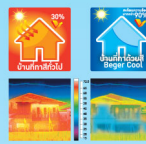
บ้านที่ทาด้วย สีเบเยอร์คูล



ผนังชั้นนอก สกั้กความร้อน
ผนังชั้นใน บรรยากาศภายในบ้านเย็นสบาย

Energy Saving Technology

ช่วยกันความร้อนไม่ให้ซึมเข้าบ้าน และช่วยกั้กเก็บความเย็นในบ้านให้อยู่นานยิ่งขึ้น ช่วยคุณประหยัดไฟได้ **25%**



จากสถาบันเทคโนโลยีพระจอมเกล้าคุณทหารลาดกระบัง

ภาพถ่ายแสดงอุณหภูมิของบ้านด้วยกล้องเทอร์โมสแกน

รูปภาพแสดงว่าบ้านที่ทาด้วย สีเบเยอร์คูล ช่วยลดอุณหภูมิในบ้านให้เย็นสบายกว่าบ้านทั่วไป ในช่วงกลางวันก็แสงแดดแรงจัด จะสามารถลดความร้อนบนพื้นผิวได้สูงสุดถึง **12 องศาเซลเซียส*****

เป็นสำราญแรก และสำราญเดียว **
ที่ไ้รับรางวัลนวัตกรรมแห่งชาติ



Advance Nano Silicone Technology

ให้บ้านสวยสะอาดเหมือนใหม่อยู่เสมอ
ผสานเทคโนโลยี Siloxane และ Fluoro



บ้านที่ทาสีทั่วไป มีคราบสกปรก



บ้านที่ทาสีเบเยอร์คูล ยูวี ซิลด์ ไม่ปรากฏคราบสกปรก



ป้องกันคราบสกปรก จากน้ำและน้ำมัน



Siloxane : ป้องกันไม่ให้น้ำและคราบสกปรกเกาะติดฟิล์มสี คลายน้ำกลับมในใบ
Fluoro : สารเคลือบสีัน ป้องกันคราบน้ำมัน ให้ความลื่นบนสีันสปรกที่ทากับคราบน้ำมันไม่สามารถเกาะติดได้

Triple UV Protection Technology

เหนือกว่าด้วยการปกป้องบ้านได้ทุกช่วงคลื่น ทั้ง UVA, UVB และ UVC จึงช่วยป้องกันบ้านไม่ให้ซีดจาง ป้องกันฝุ่นซอกลัก และสีลอกล่อน



ประเภท	ความยาวคลื่น (nm)	ก่อให้เกิดผล
UV A	320 - 400	สีซีดจาง (Color Fade)
UV B	280 - 320	ปัญหาฝุ่นซอกลัก (Chalking)
UV C	100 - 280	สีลอกล่อน (Peeling)

ปัจจุบันสีทั่วไปสามารถป้องกันได้แค่รังสี UVA เท่านั้น สีทั่วไปจึงป้องกันได้แค่ปัญหาสีซีดจาง



Cross Link Technology ป้องกันการหลุดล่อนของฟิล์มสีด้วยภาวะอะคริลิกพิเศษเกรดสูง ให้ฟิล์มสีมีปฏิกิริยาเคมีแบบสูงสุด จนเกิดโครงสร้างเชิงแ่งแบบครอสลิงค์ ช่วยให้โมเลกุลสีแทรกซึมลึกและประสานเป็นเนื้อเดียวกับผนังปูน ทำให้ฟิล์มยึดเกาะกับผิวปูนได้ดียิ่งขึ้น ปกป้องบ้านได้ยาวนานกว่า 15 ปี



Water Resistance ฟิล์มสีหายใจได้ ป้องกันน้ำซึมเข้าผนัง ลดปัญหาสีโป่งพองและลอกล่อน



ชีวิตปลอดภัย ไร้สารพิษ เป็นมิตรกับสิ่งแวดล้อม



อากาเซีย เป็นอากาที่แสงสว่าง ผลิตกั้กที่มีผลกระทบบต่อสิ่งแวดล้อมน้อยกว่า เมื่อเทียบกับผลิตกั้กที่ทำน้ำท่อย่างเดียวกัน



อากาลดคาร์บอน เป็นอากาที่แสดงการลดของก๊าซเรือนกระจก หรือแสดงว่าผลิตกั้กที่นี้ช่วยลดปัญหาโลกร้อน

* ผ่านการรับรองจากมหาวิทยาลัยเทคโนโลยีพระจอมเกล้าธนบุรี ** ผ่านการรับรองจากสถาบันเทคโนโลยีพระจอมเกล้าเจ้าคุณทหารลาดกระบัง *** ข้อมูลจากการทดลองด้วย heat Simulator Machine โดยวัดอุณหภูมิบนแผ่นกระเบื้องใยหิน ซึ่งมีอุณหภูมิสูงถึง 57°C ในขณะที่แผ่นที่ทาด้วยสีเบเยอร์คูล มีอุณหภูมิเพียง 45°C (อุณหภูมิที่ลดลง จะขึ้นอยู่กับสภาพแวดล้อม เฉดสี และพื้นผิวที่ทา)

โครงการใดบ้างที่ใช้สีเบเยอร์คูล



สีเบเยอร์คูล ได้รับการใช้งานจริงจากกว่า 500 โครงการ ชี้นำทั่วประเทศ



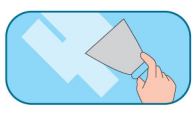
Perfect Universe with Cool system

สีบ้านเย็น ประหยัดค่าไฟ



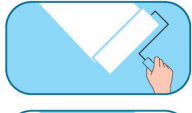
ประเภทสี Type	พื้นผิว Surface	ระบบรองพื้น Primer	สีทับหน้า Vehicle Type	ลักษณะฟิล์มสี Finish Film	การใช้งาน Area Side	คุณลักษณะ	คุณสมบัติเด่นที่สีบ้านทั่วไปไม่มี Special Benefit (Only BegerCool)				คุณสมบัติพิเศษ Special Benefit				
							ป้องกันรังสี UV Protection	สารกันร้อน Heat Insulation	สะท้อนความร้อน Reflection	ประหยัดพลังงาน Save Energy	เป็นมิตรกับสิ่งแวดล้อม Eco Smart	ยึดเกาะดีเยี่ยม Excellent Adhesion	กลิ่นอ่อนไม่เหม็น Low VOC	ป้องกันเชื้อราและคราบ Fungus & Algae Resistant	ทำความสะอาดได้ Washable
สีทาหลังคา Roof Paint	หลังคาเหล็ก Metal Sheet	BegerCool #7000	BegerCool	กึ่งเงา Semi Gloss	หลังคา & ฝ้า	สีทาหลังคา ปกป้องบ้านเย็น ทนทานทุกสภาวะ	UV-A UV-B	●	●	●	●	●	●	●	●
	หลังคา กระเบื้อง Monia	BegerCool #8000	BegerCool	กึ่งเงา Semi Gloss	หลังคา & ฝ้า	สีทาหลังคา ปกป้องบ้านเย็น ทนทานทุกสภาวะ	UV-A UV-B	●	●	●	●	●	●	●	●
สีทาอาคาร Decorative Paint	พื้นผิวปูน Concrete	กันร้อนสูงสุด #9900 Reflection & Insulation	BegerCool	กึ่งเงา Semi Gloss	ภายนอก และภายใน Exterior & Interior	สีบ้านเย็น ประหยัดค่าไฟ ทนทาน 15 ปี	UV-A UV-B UV-C	●	●	●	●	●	●	●	●
		กันร้อนสูง #9000 Elastomeric Reflection & Insulation	BegerCool	กึ่งเงา Semi Gloss	ภายนอก และภายใน Exterior & Interior	สีบ้านเย็น ประหยัดค่าไฟ ยืดหยุ่นปกปิดรอยแตกขยาย	UV-A UV-B	●	●	●	●	●	●	●	●
		ภายนอก & ใน #6000 Exterior & Interior	BegerCool	กึ่งเงา Matt	ภายนอก และภายใน Exterior & Interior	สีบ้านเย็น ประหยัดค่าไฟ เช็ดล้างง่าย	UV-A UV-B	●	●	●	●	●	●	●	●
		ภายใน #5000 Interior	BegerCool	ด้าน Matt	ภายใน Interior	สีบ้านเย็น ประหยัดค่าไฟ นวัตกรรมเพื่อการปกป้องทุกฤดู	UV-A UV-B	●	●	●	●	●	●	●	●
สีเคลือบเงา Enamel	พื้นไม้, พื้นเหล็ก Wood, Metal	BegerCool	BegerCool	เงามาก Super Gloss	ภายนอก และภายใน Exterior & Interior	สีเคลือบเงาสถิตทนความร้อน เนื้อสีเข้ม สวยสด เงางาม ทนทาน	UV-A UV-B	●	●	●	●	●	●	●	●

ระบบการทาสี : Application System



ขั้นที่ 1 การเตรียมพื้นผิว : Surface Preparation

- พื้นผิวปูนใหม่ New masonry surfaces : ปล่อยให้พื้นผิวปูนแห้งสนิทอย่างน้อย 1 เดือน และมีความชื้นน้อยกว่า 14%
: Completely dry at least 1 month and have moisture content less than 14%
- พื้นผิวปูนเก่า Old masonry surfaces : ขัดล้างสีเดิมที่เสื่อมสภาพออก ส่วนบริเวณที่มีเชื้อราหรือตะไคร่น้ำต้องขัดล้างด้วย Beger Mold free M-001
: Scrub and wash out the deteriorated original color and remove all mould and fungus by Beger Mould Free M-001
- ข้อควรระวัง : ก่อนการทาสีทุกครั้ง ต้องล้างทำความสะอาดพื้นผิวให้ปราศจากฝุ่นละออง เศษซีเมนต์ หรืออาจใช้กระดาษทรายขัดฝุ่นออกให้หมดก่อน รวมทั้งคราบไขมันและสิ่งสกปรกต่าง ๆ
• ช่อมแซมตกรังรอยแตกบริเวณพื้นผิวด้วยสีโป๊ว Beger Acrylic filler เบอร์ 200
- Tip : Before start painting, the surface should be cleaned and free of dust, if there are cracks smaller than 1 mm, touch up with Beger Acrylic Filler F-200



ขั้นที่ 2 การทาสีรองพื้น : Primer

- พื้นผิวปูนใหม่ : ทาสีรองพื้นปูนใหม่ก้นต่าง (กันความร้อนสูงสุด) เบเยอร์คูล ยูวี ชิลด์ เบอร์ 9900 จำนวน 1 เที่ยว ทิ้งให้แห้งอย่างน้อย 3 ชั่วโมงก่อนทาสีทับหน้า
: ทาหน้ายารองพื้นปูนเก่าเนกประสงค์ เบเยอร์ มัลติเพอเพส ไพรมเมอร์ บี-1900 จำนวน 1 เที่ยว ทิ้งให้แห้งอย่างน้อย 6-8 ชั่วโมง สามารถเพิ่มประสิทธิภาพการป้องกันความร้อนโดยการทาสีด้วย สีรองพื้นปูนใหม่ก้นต่าง (กันความร้อนสูงสุด) เบเยอร์คูล ยูวี ชิลด์ เบอร์ 9900 อีก 1 เที่ยว ทิ้งให้แห้งอย่างน้อย 3 ชั่วโมงก่อนทาสีทับหน้า
- พื้นผิวปูนเก่า : กรณีที่พื้นผิวปูนมีความชื้นสูงกว่า 14% แต่ไม่เกิน 35% แนะนำให้ใช้น้ำยารองพื้นปูนกันความชื้น เบเยอร์ออร์เดอร์บล็อก ดับเบิลยู-010 ทาในชั้นแรก แล้วปล่อยให้ไว้ 3-4 ชั่วโมง ตามด้วยสีรองพื้นปูนเนกประสงค์ เบเยอร์ อัลตราไฮด์ ไพรมเมอร์ บี-2100 แล้วปล่อยให้ไว้ 6-8 ชั่วโมง แล้วจึงทาสีทับหน้าอะคริลิกแท้ 100%



ขั้นที่ 3 การทาสีทับหน้า

- ทาสีน้ำอะคริลิกแท้ 100% เบเยอร์คูล ยูวี ชิลด์ จำนวน 2 เที่ยว โดยทิ้งระยะให้สีที่ทาชั้นแรกแห้งสนิทก่อน 2-3 ชั่วโมง จึงทาสีทับหน้าต่อไป

ข้อมูลจำเพาะ / Properties

ประเภทฟิล์มสี Type	ลักษณะฟิล์มสี Finish Film	การปกคลุมพื้นที่ Coverage sq.m. / 1 gallon / coat	ชนิดเครื่องมือ Application	การผสมก่อนใช้งาน (โดยปริมาตร) Thinning Ratio (by Volume)	แห้งผิว (Touch)	แห้งทับ (Recoat)	ระยะเวลาแห้ง Drying Time
สีรองพื้นปูนใหม่ก้นต่าง (กันความร้อนสูงสุด) เบเยอร์คูล ยูวี ชิลด์ เบอร์ 9900 BegerCool UV Shield Acrylic Primer # 9900 : Reflection & Insulation for exterior and interior	ด้าน Matt	30-35	แปรง ลูกกลิ้ง หรือเครื่องพ่น	น้ำสะอาด Pure Water 5 - 10 %	30 นาที minute	3 ชั่วโมง hours	
สีรองพื้นเนกประสงค์ เบเยอร์ มัลติเพอเพส ไพรมเมอร์ บี-1900 Primer : B-1900	เงา Gloss	35-40	Brush, Roller, Spray gun	ไม่ต้องผสม Do not mix	1-2 ชั่วโมง hours	6-8 ชั่วโมง hours	
สีน้ำอะคริลิก 100% เกรดซูเปอร์อัลตราพรีเมียม เบเยอร์คูล ยูวี ชิลด์ BegerCool UV Shield : Super Ultra Premium 100% Acrylic Emulsion Paint for exterior & interior	กึ่งเงา Semi-gloss	35-40		น้ำสะอาด Pure Water 10 - 20 %	20 นาที minute	2-3 ชั่วโมง hours	



จัดจำหน่ายโดย : บริษัท เบเยอร์ จำกัด 90.92 ถนนบรรทัดทอง แขวงถนนเพชรบุรี เขตราชเทวี กรุงเทพฯ 10400
Distributed By : Beger Company Limited 90.92 Bantudthong Rd., Ratchatavee, Bangkok 10400
www.beger.co.th E-mail : marketing@beger.co.th
www.facebook.com/begerpaint

โทรศัพท์ : 0-2611-3434 แฟกซ์ : 0-2215-7320
Tel. 0-2611-3434 Fax : 0-2215-7320

