

# IBIC

Innovation and Solution for The Future



- ✔ หยุด! การเกิดสนิมเก่า และป้องกันการเกิดสนิมใหม่  
Stop! existing rust and new formation
- ✔ ยืดอายุการใช้งานของเหล็กได้นานขึ้น  
Prolong lifetime for metal surfaces
- ✔ มีสารคุณสมบัติพิเศษ PTFE ช่วยเพิ่มความทนทาน  
สภาพอากาศที่รุนแรง  
Enhanced harsh condition resistance with  
a special component called PTFE
- ✔ ทนทานต่อการกัดกร่อน ไอกรด-ด่าง และสารเคมี  
Excellent resistance to corrosion, acids-alkali  
vapor, and chemicals
- ✔ เหมาะสำหรับการใช้งานโครงสร้างภายนอกเรือ, สะพาน,  
โรงงานผลิตสารเคมี, ถังบรรจุน้ำมันและของเหลว รวมทั้ง  
แท่นขุดเจาะและแท่นผลิตปิโตรเลียมทั้งบนบก (Onshore)  
และในทะเล (Offshore)  
Coatings solutions for exterior ship structures,  
bridges, chemical industries, oil storage  
tanks as well as petroleum industries,  
both onshore and offshore

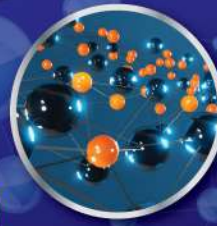


# ส่วนผสมคุณสมบัติพิเศษ PTFE

## มีประสิทธิภาพอย่างไร ?

How is a special component, PTFE, effective?

- ทนต่อสารเคมี | Chemical resistance
- เป็นฉนวนกันความร้อน | Insulating properties
- เป็นฉนวนกันไฟฟ้า | Low dielectric constant
- ใช้งานได้ในช่วงอุณหภูมิที่หลากหลาย (-200°C ถึง +260°C)  
-200 °C to +260 °C temperature resistance



เปรียบเทียบประสิทธิภาพการทนสนิม ระบบสี TefGuard + TefThane กับ ระบบสีกันสนิมทั่วไป

The Comparison of Rust Resistant Performance TefGuard + TefThane System VS Typical anti-rust paint



สีกันสนิมทั่วไป  
Typical anti-rust paint



TefGuard + TefThane

ทนทานกว่า  
ถึง 3 เท่า  
3X Durability

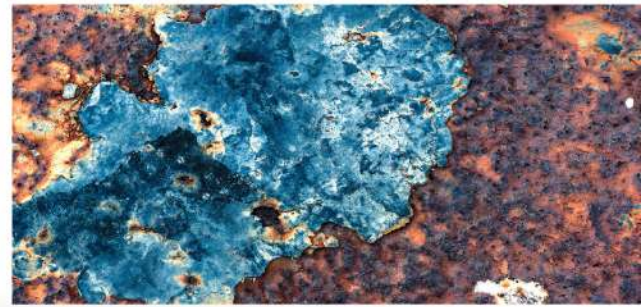
ผ่านการทดสอบความทนละอองน้ำเกลือ (Salt spray test) 2,000 ชม.  
Passed salt spray test for 2,000 hours

## TefGuard

สีรองพื้นกันสนิม ระบบ 2 ส่วน สำหรับโลหะทุกชนิด  
2K Anti-Corrosive Primer for All Metal Surfaces



- หยุด! การเกิดสนิมเก่า และป้องกันการเกิดสนิมใหม่ | Stop! existing rust and new formation
- มีสารคุณสมบัติพิเศษ PTFE ประสิทธิภาพการยึดเกาะสูง ทนทานทุกสภาวะ อายุการใช้งานนานกว่าสีธรรมดา | All condition resistance, excellent adhesion, and prolong lifetime with PTFE
- ทากับสีเก่าได้ | Can be applied over old paint film
- ทนต่อการขีดถู แรงกระแทก และสารเคมี | Resistance to abrasion, impact, and chemicals
- ทนทานสภาวะอากาศเปลี่ยนแปลง | Resistance to weather change
- ทนทานสภาวะที่แช่น้ำและฝังดิน | Resistance to underwater and underground
- ใช้ได้กับงานพื้นผิวอุณหภูมิที่ 0°C | 0°C area application\*  
\*ใช้คู่กับ TefThane | When used with TefThane



## TefThane

สีทับหน้าโพลียูรีเทน สำหรับภายนอกอาคาร  
Polyurethane Top Coat for Exterior



- มีสารคุณสมบัติพิเศษ PTFE ทนสภาพอากาศที่รุนแรง | Enhanced harsh condition resistance with PTFE Core-Shell
- ทนแสงแดดและรังสี UV | Solar and UV resistance
- ให้ความเงามวามสูง | High glossy film
- ให้อายุการใช้งานยาวนานเป็นเลิศ | Excellent prolong lifetime
- ทนทานต่อการกัดกร่อน โอกรด-ด่าง และสารเคมี | Resistance to corrosion, acid-alkali vapor, and chemicals
- ทนน้ำ ความชื้น และน้ำมันดีเยี่ยม | Excellent resistance to water, moisture, and oil
- ทนต่อสภาพลมฟ้าอากาศ | Excellent weatherability
- ทนต่อแรงกระแทก | Impact Resistance
- ผ่านการทดสอบด้านการโค้งงอ | Flexibility for bending
- ป้องกันการหดตัวของท่อในสภาวะอุณหภูมิต่ำกว่า 0°C | Cryogenic applications
- เหมาะสำหรับใช้งานโครงสร้างภายนอกเรือ, สะพาน, โรงงานผลิตสารเคมี, ถังบรรจุน้ำมันและของเหลว รวมทั้ง แท่นขุดเจาะและแท่นผลิตปิโตรเลียมทั้งบนบก และในทะเล | Coatings solutions for exterior ship structures, bridges, chemical industries, oil storage tanks as well as petroleum industries, both onshore and offshore



# 33 เฉดสี | Colors



Signal yellow RAL 1003



Maize yellow RAL 1006



Daffodil yellow RAL 1007



Lemon yellow RAL 1012



Zinc yellow RAL 1018



Colza Yellow RAL 1021



Pastel orange RAL 2003



Signal red RAL 3000



Red RAL 3001



Carmine red RAL 3002



Oxide red RAL 3009



Blue lilac RAL 4005



Sapphire Blue RAL 5003



Azure blue RAL 5009



Light blue RAL 5012



Sky blue RAL 5015



Emerald green RAL 6001



Leaf Green RAL 6002



Reseda green RAL 6011



Yellow Green RAL 6018



Silver grey RAL 7001



Concrete grey RAL 7023



Light Grey RAL 7035



Dusty grey RAL 7037



Window grey RAL 7040



Traffic grey RAL 7042



Clay brown RAL 8003



Mahogany brown RAL 8016



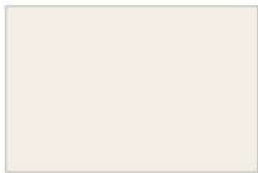
Grey brown RAL 8019



Jet Black RAL 9005



Aluminium RAL 9006



Pure white RAL 9010



Traffic white RAL 9016



ตัวอย่างสีที่แสดงเป็นเพียงการเทียบเคียงเท่านั้น โปรดตรวจสอบกับทางร้านค้าอีกครั้งก่อนจัดซื้อ  
Please note that the displayed colors are for comparative purposes only. It is advisable to check with the store before purchasing.



หยุดสนิม  
Stop rust



ทนไฟทุกความ  
สูงที่สุด  
For all heavy  
duty coatings



ทนความร้อนได้ถึง  
120 องศา  
Up to 120°C  
heat resistance



ปกป้องสูงสุด  
The ultimate  
protection



ใช้งานง่าย  
Easy to use



ทนต่อสารเคมี  
Chemical  
resistance



ป้องกันรังสี UV  
จากแสงอาทิตย์  
Solar UV  
protection



ทนทานสภาพ  
อากาศที่รุนแรง  
Harsh condition  
resistance



ทนต่อ  
แรงกระแทก  
Impact  
resistance



ผ่านการทดสอบ  
ด้านการโค้งงอ  
Passed flexibility  
certification



ยึดเกาะดีเยี่ยม  
Excellent  
adhesion



Innovation and Solution for The Future

# TefGuard TefThane



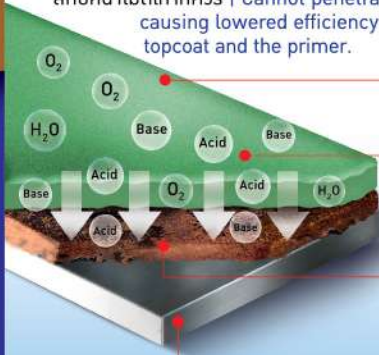
นวัตกรรมผลิตภัณฑ์ที่ยั่งยืน มีประสิทธิภาพ และใส่ใจสิ่งแวดล้อม ด้วยส่วนผสมคุณสมบัติพิเศษ PTFE เพิ่มความทนทานสภาพอากาศที่รุนแรง ทนไครย งานโครงสร้างเหล็ก โลหะ และเครื่องจักรในโรงงาน

Innovative and effective solutions for the future and the environment have been developed, incorporating a special component known as PTFE. This technology demonstrates exceptional resistance to harsh conditions, making it suitable for application in metal, steel, and machinery.

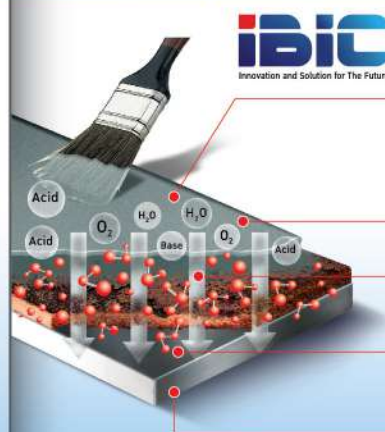
## เปรียบเทียบคุณสมบัติ ระบบเดิม VS ระบบใหม่ The Feature Comparison Between Old and New Systems

### สีรองพื้นกันสนิมทั่วไป | Typical Anti-rust Primer

ไม่สามารถซึมผ่านชั้นสนิมที่เหลืออยู่ ทำให้ประสิทธิภาพการยึดเกาะ: ของสีชั้นรองพื้นและสีทับหน้าไม่ดีเท่าที่ควร | Cannot penetrate through the remaining rust layer, causing lowered efficiency of the adhesion power between the topcoat and the primer.



ไม่สามารถป้องกันการซึมผ่านของโมเลกุลของน้ำ | Cannot resist water molecule penetration  
ไม่สามารถป้องกันการซึมผ่านของไอน้ำกรด-ด่าง และสารเคมี จึงทำลายเนื้อเหล็กด้านใน | Cannot protect against acid-alkali vapor and chemical penetration, causing inner metal damage  
สีไม่สามารถแทรกซึมไปถึงชั้นสนิมได้ จึงหลุดลอกง่าย | Cannot penetrate through the rust layer, causing peeling-off  
เหล็ก | Metal



สารคุณสมบัติพิเศษ PTFE ช่วยป้องกันการซึมผ่านของโมเลกุลของน้ำและออกซิเจน จึงป้องกันการเกิดสนิมได้ดี | A special component called PTFE inhibits rust formation by resisting the water molecule and oxygen  
ทนทานต่อการกัดกร่อน ไอน้ำกรด-ด่าง และสารเคมี | Resists corrosion, acid-alkali vapor, and chemicals  
สีสามารถแทรกซึมผ่านชั้นสนิมที่เหลืออยู่ไปสู่วัสดุเหล็กด้านใน | Penetrates through the rust layer to the inner metal  
ลดการเกิดสนิมได้นาน 2,000 ชม. (Salt spray test) | Decreases rust formation up to 2,000 hours (Salt spray test)  
เหล็ก | Metal

## ระบบการใช้งาน | Application System

ผลิตภัณฑ์ Product	ปริมาณเนื้อสี Solid	ความหนาฟิล์ม Film Thickness		พื้นที่การปกคลุม(ทฤษฎี) ตร.ม./ก.ล./ชั้น Coverage (sq.m./gallon/coat)	อัตราส่วนผสม Mixing Ratio		ทินเนอร์ Thinner	ระยะเวลาการแห้งตัว(อุณหภูมิ 23-40°C) Drying Time			เฉดสี Color
		ฟิล์มสีเปียก Wet	ฟิล์มสีแห้ง Dry		Part A	Part B		แห้งสัมผัส Touch	แห้งทากับ Recoat	แห้งใช้งาน Cured	
TefGuard	70 ± 2%	179	125	21	4	1	Tef-68	2-4 ชั่วโมง   hrs	4-14 ชั่วโมง   hrs	1 วัน   day	ตาม แคตตาล็อก "IBIC"
TefThane	55 ± 2%	73	40	52	4	1	Tef-22	0.5-1.5 ชั่วโมง   hrs	1.5-3 ชั่วโมง   hrs	2 วัน   day	See IBIC Catalog

## วิธีการใช้งาน | Direction of Use

ประเภทพื้นผิว   Surface	การเตรียมพื้นผิว   Surface Preparation	สีรองพื้น   Primer	สีทับหน้า   Top Coat
เหล็ก, โลหะ, คอนกรีต Metal, Steel, Concrete	ขัดพื้นผิวให้เรียบ ทำความสะอาดพื้นผิวให้ปราศจากฝุ่นผงสิ่งสกปรก และคราบไขมันต่างๆ แล้วทิ้งให้แห้งสนิท Sand and clean all dust, dirt, or grease on the surface, and then allow it to dry.	TefGuard 1 ชั้น 1 coat of TefGuard	•ผสม TefThane ตามสัดส่วน A:B = 4:1 (โดยปริมาตร) เข้าด้วยกัน ถ้าต้องการเจือจางให้ผสมด้วย ทินเนอร์ Tef-22 Mix TefThane in a ratio of A:B = 4:1 (by volume). If needed, use Thinner Tef-22 to dilute. •ทาสีทับหน้าด้วย TefThane จำนวน 1-2 ชั้น Apply TefThane as the top coat for 1-2 coats.

## Project Reference



โรงงาน IRPC | IRPC refinery



โรงไฟฟ้า IRPC | IRPC power plant



ระบบท่อ IRPC | IRPC piping system



จัดจำหน่ายโดย : บริษัท ไอบีไอ จำกัด 92 ถนนบรมกิติวงศ์ แขวงถนนเพชรบุรี เขตราชเทวี กรุงเทพฯ 10400 โทรศัพท์: 0-2611-3434

Distributed By : IBIC Co., Ltd. 92 Banthat Thong Rd., Thanon Phetchaburi Sub-District, Ratchadewi District, Bangkok 10400 Thailand. Tel: 662-611-3434

