



BegerShield Art Effects

Texture Paint



เพิ่มความสวยงาม
มุมมองใหม่ให้แก่อาคาร



ทนทาน
ต่อทุกสภาพอากาศ

ปกปิดรอยแตกหลายมา
บนพื้นผิว

สีสร้างลาย
เบเยอร์ชิลด์ อาร์ทเอฟเฟกซ์
เท็กซ์เจอร์เพ้นท์



BegerShield Art Effects

เบเยอร์ชิลด์ อาร์ทเอฟเฟกซ์ เท็กเจอร์เพ้นท์

Texture Paint

ระบบสีสร้างลายเบเยอร์ชิลด์ อาร์ทเอฟเฟกซ์ เท็กเจอร์เพ้นท์

เบเยอร์ชิลด์ อาร์ทเอฟเฟกซ์ เท็กเจอร์เพ้นท์ คือสีตกแต่งพิเศษ ที่จะทำให้ที่พิกอาศัยของคุณมีผนังที่สวยงามโดดเด่นมีมิติเหมือนธรรมชาติของจริงอย่างลงตัว ด้วยลวดลายเอกลักษณ์เฉพาะตัวของหินและทรายจากธรรมชาติ ให้สัมผัสหรูหราอย่างมีสไตล์ และนอกจากนี้ยังช่วยปกปิดร่องรอยบกพร่องต่างๆ ไม่ว่าจะเป็นรอยแตกร้าวหรือความไม่เรียบเนียนของผนังได้อย่างดีเยี่ยม สามารถใช้งานได้ดีกับพื้นผิวหลากหลายชนิด มีความทนทานต่อทุกสภาวะอากาศได้เป็นอย่างดี เหมาะสำหรับงานตกแต่งอาคาร บ้านที่พิกอาศัยสามารถใช้ได้ทั้งงานภายในและภายนอก

คุณสมบัติ



เพิ่มความสวยงาม
มุมมองใหม่ให้แก่อาคาร



ปกปิดรอยแตกลายมา
บนพื้นผิว



ทนทาน
ต่อทุกสภาพอากาศ



ปกป้องความชื้น
แทรกซึมเข้าภายใน



ป้องกันการเกิด
เชื้อราและตะไคร่น้ำ



Acrylic WallText

เบเยอร์ชิลด์ อะคริลิก วอลล์เท็กซ์



Acrylic WallTile

เบเยอร์ชิลด์ อะคริลิก วอลล์ไทล์



SandText

เบเยอร์ชิลด์ แซนด์เท็กซ์



StoneText

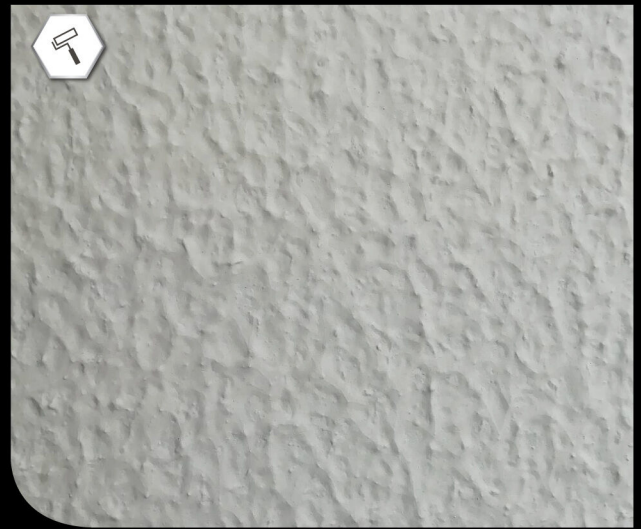
เบเยอร์ชิลด์ สโตนเท็กซ์

Acrylic WallText

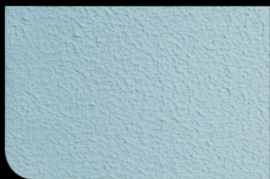
เบเยอร์ชีลด์ อะคริลิก วอลล์เท็กซ์



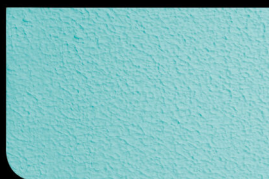
Orange peel (S) ลายกลิ้งผิวส้มเล็ก



Profile ลายโปรไฟล์



Orange peel ลายกลิ้งผิวส้ม
037-3



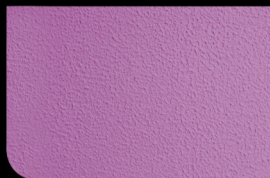
Orange peel ลายกลิ้งผิวส้ม
043-3



Profile ลายโปรไฟล์
148-3



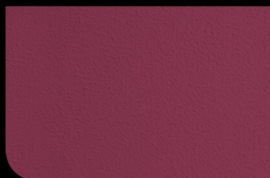
Profile ลายโปรไฟล์
012-4



Orange peel (S) ลายกลิ้งผิวส้มเล็ก
001-5



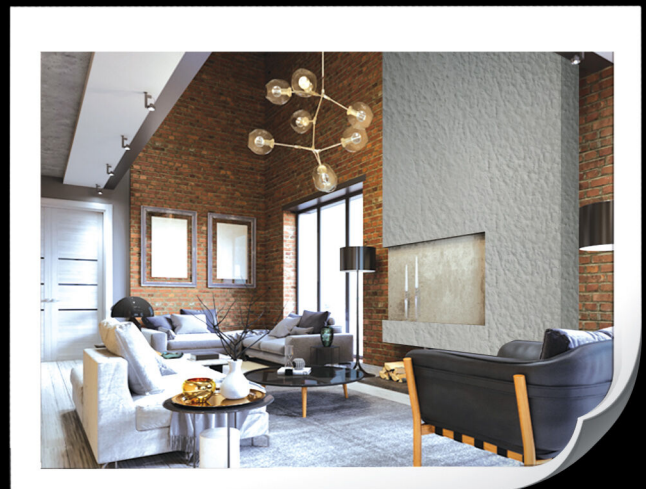
Orange peel (S) ลายกลิ้งผิวส้มเล็ก
105-4



Orange peel (S) ลายกลิ้งผิวส้มเล็ก
117-6

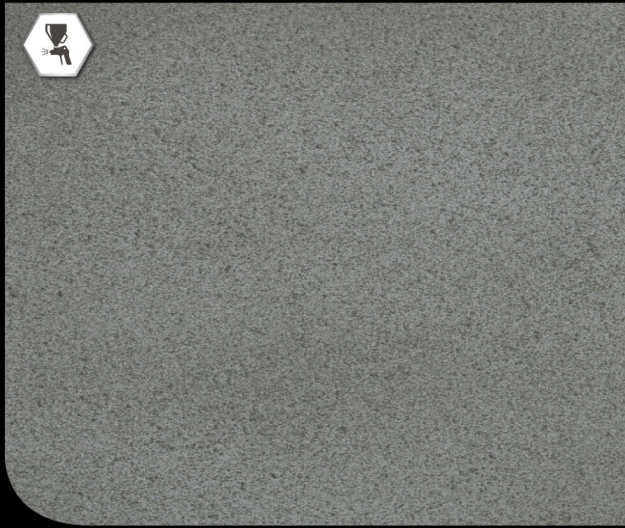


Orange peel (S) ลายกลิ้งผิวส้มเล็ก
134-4

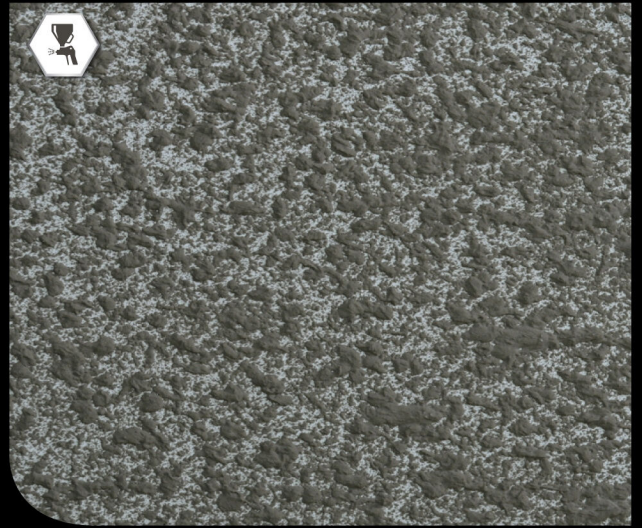


Acrylic WallTile

เบเยอร์ซิลด์ อะคริลิก วอลล์ไทล์



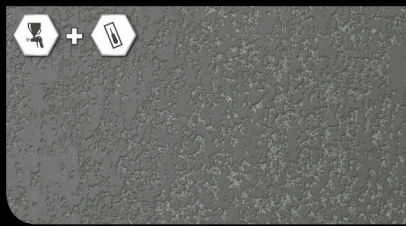
Spot ลายโซ่ปลา



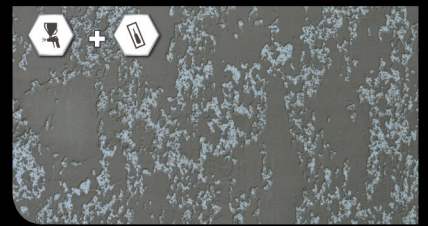
Mount ลายปล่อยักษ์ใหญ่



Mount (S) ลายปล่อยักษ์เล็ก



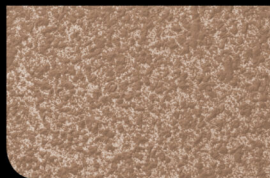
Press (S) ลายปากเล็ก



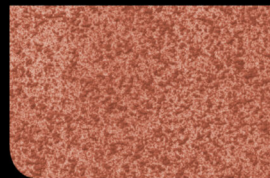
Press ลายปากใหญ่



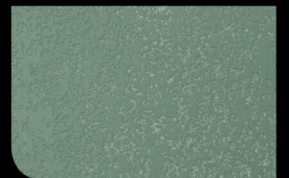
Spot ลายโซ่ปลา
168-5



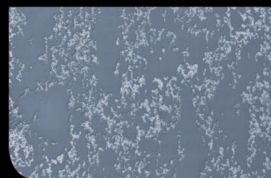
Mount ลายปล่อยักษ์ใหญ่
176-5



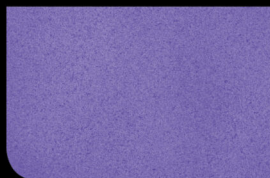
Mount (S) ลายปล่อยักษ์เล็ก
179-6



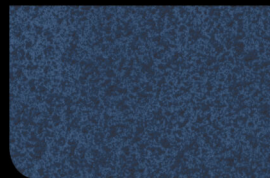
Press (S) ลายปากเล็ก
148-4



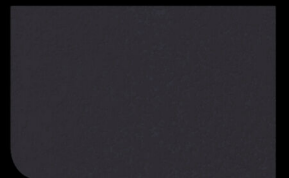
Press ลายปากใหญ่
021-4



Spot ลายโซ่ปลา
009-5



Mount (S) ลายปล่อยักษ์เล็ก
024-6



Press (S) ลายปากเล็ก
133-6

SandText

เบเยอร์ซิลด์ แซนเท็กซ์



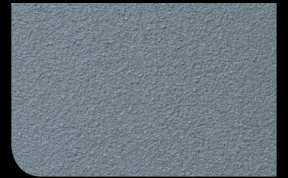
ST-4201 (2)



ST-4201



ST-4202



ST-4203



ST-4204



ST-4205



ST-4206



ST-4207



ST-4208



ST-4209



ST-4210



ST-4211

StoneText

เบเยอร์ซิลด์ สโตนเท็กซ์



CT-4401



CT-4402



CT-4403



CT-4404



CT-4405



CT-4406



CT-4407



CT-4408



CT-4409



CT-4410



CT-4411



Scan me

การเตรียมพื้นผิว

พื้นผิวใหม่

- พื้นผิวต้องแห้งสนิทและสะอาดปราศจากคราบเกลือ ไขมัน หรือสิ่งสกปรกต่าง ๆ
- พื้นผิวปูนควรมีความชื้นน้อยกว่า 14% และความชื้นสัมพัทธ์ต่ำกว่า 80%

พื้นผิวเก่า

ขจัดฟิล์มสีที่หลุดล่อนออกให้หมด กรณีบริเวณที่มีรอยแตกขยายงา ให้อุดโป๊วแต่งผิวด้วย **Beger Acrylic Filler F 200 / Beger Acrylic Sealant F 001** กรณีบริเวณที่มีเชื้อราหรือตะไคร่น้ำ หลังขัดล้าง ควรทากด้วย **Beger MouldFree M-001**

Acrylic WallText & Acrylic WallTile

ระบบสี

ระบบการทาสี	ประเภทสี	ชนิดเครื่องมือ	รอบการทาสี	การปกคลุมพื้นที่ (ตร.ม./ถัง(25 กก.)/เที่ยว)	ระยะเวลาแห้ง ก่อนทาทับได้
ชั้นตอนที่ 1 สีรองพื้น	สูตรน้ำมัน เบเยอร์ โปร คิวค โพรเมอร์ บี-1900	แปรง, ลูกกลิ้ง	จำนวน 1-2 เที่ยว	35 - 40 / กล.	2 - 3 ชม.
	สูตรน้ำ เบเยอร์ เรน คิวค โพรเมอร์ บี-2900				
ชั้นตอนที่ 2 สีลวดลาย	ลายปล่อยใหญ่	ชุดกาพ่นเท็กเจอร์	จำนวน 1 เที่ยว	12 - 16	6 - 8 ชม.
	ลายปล่อยกลาง			20 - 24	
	ลายปล่อยเล็ก			25 - 30	
	ลายไขปลา			30 - 35	
	ลายปาดใหญ่	ชุดกาพ่นเท็กเจอร์ และ เกรียงฉาบ	จำนวน 1 เที่ยว	12 - 16	6 - 8 ชม.
	ลายปาดกลาง			20 - 24	
ลายปาดเล็ก	25 - 30				
ชั้นตอนที่ 3 สีทับหน้า	เบเยอร์กูล โดมอนต์ชิลด์ พลัส หรือ สีน้ำอะคริลิกทั่วไป	เครื่องพ่น, ลูกกลิ้ง	จำนวน 2 เที่ยว	35 - 40	2 - 4 ชม.

หมายเหตุ : หากต้องการเคลือบสีตามความต้องการ แนะนำให้ใช้วิธีการ กลิ้ง/พ่น สีทับหน้าลงบนพื้นผิวผนังแทนการผสมเคลือบสีไปในเนื้อสี เนื่องจากการผสมเคลือบสีไปในเนื้อสี อาจทำให้เนื้อสีไม่เสถียรตามความต้องการของลูกค้า

SandText & StoneText

ระบบสี

ระบบการทาสี	ประเภทสี	วิธีการใช้	รอบการทาสี	การปกคลุมพื้นที่ *1 ถัง = 25 กก.	ระยะเวลาแห้ง ก่อนทาทับได้
ชั้นตอนที่ 1 สีรองพื้น	สูตรน้ำมัน เบเยอร์ โปร คิวค โพรเมอร์ บี-1900	กลิ้ง	จำนวน 1-2 เที่ยว	35 - 40 ตร.ม. / กล. / 1 เที่ยว	2 - 3 ชม.
	สูตรน้ำ เบเยอร์ เรน คิวค โพรเมอร์ บี-2900				
ชั้นตอนที่ 2 สีลวดลาย	Sand Text	พ่น	จำนวน 2 เที่ยว	12 - 15 ตร.ม./ถัง / 2 เที่ยว	2 - 4 ชม.
	Stone Text	พ่น	จำนวน 2 เที่ยว	9 - 12 ตร.ม./ถัง / 2 เที่ยว	2 - 4 ชม.
ชั้นตอนที่ 3 สีเคลือบ	เคลียร์โค้ท AC-4930 Clear Semi Gloss	พ่น	จำนวน 1-2 เที่ยว	35 - 40 ตร.ม./กล. / 1 เที่ยว	1 - 2 ชม.

หมายเหตุ : 1. แนะนำให้ใช้สีลวดลายเดียวกันกับผนัง เนื่องจากในเนื้อสีมีส่วนผสมของทรายและหินจากธรรมชาติ จึงทำให้สีในแต่ละล็อตอาจจะมีสีแตกต่างกันเล็กน้อย
2. หากต้องการเคลือบสีอื่นนอกเหนือจากใน แค็ตตาล็อก สามารถติดต่อเข้ามาได้ที่ บริษัท เบเยอร์ เพื่อประสานงานเพิ่มเติม