



Beger

DURAMEL

สีน้ำมันเคลือบมา เบเยอร์ ดูราเมล

ระบบการปกป้องพื้นผิวเหล็กที่สมบูรณ์แบบ คู่คุณค่าในทุกมิติ



สีรองพื้นกันสนิม | Anti-Corrosion Primer



Beger Duramel Primer | เบเยอร์ ดูรามเมล ไพรมเมอร์

สีรองพื้นกันสนิม ชนิดอัลคิด์ ให้ความทนทานและยึดเกาะที่ดี ปกป้องเหล็กจากสนิม ทนต่อทุกสภาวะ

An alkyd anti-corrosion primer with high durability and adhesion. Offering outstanding corrosion protection and resisting to all environment.



Red-Oxide



Grey



Beger Duramel ZP Primer | เบเยอร์ ดูรามเมล แซดพี ไพรมเมอร์

สีรองพื้นกันสนิม ชนิดอัลคิด์ มีส่วนผสมของซิงค์ฟอสเฟต และสารป้องกันการกัดกร่อนพิเศษ ให้ความทนทานและยึดเกาะดีเยี่ยม อายุการใช้งานยาวนาน ทนต่อทุกสภาวะ ปกป้องเหล็กจากสนิม ได้อย่างเต็มประสิทธิภาพ เหมาะสำหรับรองพื้นงานเหล็กที่ต้องการการยึดเกาะ ปกป้อง และทนทานพิเศษ

An alkyd primer, a combination of Zinc Phosphate and special anti-corrosion pigment, providing the greatest durability and adhesion. Excellent anti-corrosion performance, extending steel lifetime and resisting to all environment. Suitable for all steel surfaces that required the greatest adhesion, durability and protection.



ZP Red-Oxide



ZP Grey



ZP Orange

สีน้ำมันเคลือบเงา | High Gloss Finished Enamel

Beger Duramel Topcoat | เบเยอร์ ดูรามเมล ท็อปโค้ท

สีน้ำมันเคลือบเงา ชนิดอัลคิด์ 1 ส่วนผสม สำหรับกับหน้า ง่ายต่อการใช้งาน ใช้ได้ทั้งแปรง เครื่องพ่น และลูกกลิ้ง เนื้อสีมาก ชั้นฟิล์มเร็ว แห้งไว ช่วยให้ประหยัดเวลา และค่าแรง ฟิล์มสีให้ความแวววามสูง แข็งแกร่ง ทนทาน และยืดหยุ่นสูง ทำให้ยึดเกาะได้ดีเยี่ยม ทนต่อสภาพแวดล้อมต่างๆ ได้เป็นเลิศ

สามารถใช้ได้ทั้งภายใน-ภายนอก เหมาะสำหรับพื้นผิวเหล็ก เช่น งานโครงสร้างเหล็กในอุตสาหกรรมต่างๆ ห้องเครื่องยนต์ ฝ้าฟ้าเรือ ทาวเดิน และแก๊งเรือ

A one component high gloss finish alkyd enamel coating. Easy to use and apply by brush, roller and spray. High built film and fast dry leading lower time consuming and application cost. High gloss finish film with the excellent adhesion, offering outstanding strength, durability and flexibility and resisting to all environment.

Suitable for both interior and exterior metal surfaces; for example, industrial structures, engines, topsides, decks and superstructures.



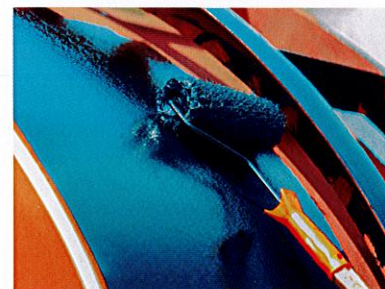
นสารเคมี



ทนตัวทำลาย



ทนการขีดถู



เจดสี เบเยอร์ ดูรามเมล ท็อปโค้ท | Beger Duramel Topcoat Colors



White

AT 0000



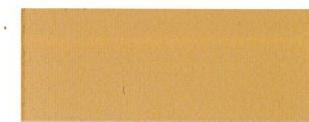
Egg Shell

AT 1026



Cream

AT 0908



Ivory

AT 0618



Light Beige

AT 0619



Sky Grey

AT 1027



Grey

AT 0403



Antique Grey

AT 0613



Midium Grey

AT 0038



Charcoal Grey

AT 0663



Dark Grey

AT 0433



Pastel Green

AT 0739



Light Green

AT 0630



Green

AT 0437



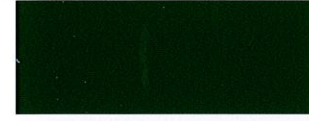
Aquarius

AT 0673



Paris Green

AT 0633



Dark Green

AT 0518



Blue Sky

AT 0607



Ocean Blue

AT 0745



Fiesta Blue

AT 0640



Pacific Blue

AT 5012



Sweet Blue

AT 0632



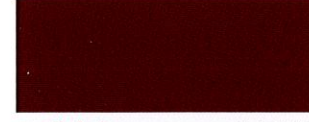
Melon Yellow*

AT 1028
(RAL 1028)



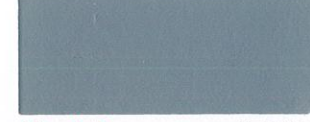
Pastel Orange*

AT 2003
(RAL 2003)



Redish Brown

AT 0211



Aluminium

AT 0515



Black

AT 0099

* เจดสีจำหน่ายในราคาพิเศษ



เจดสีพิเศษสำหรับบ่งบอกสัญลักษณ์เพื่อความปลอดภัย

Duramel Signal Colors (จำหน่ายในราคาพิเศษ)



Signal Orange

AT 2018



Signal Yellow
(RAL 1021)

AT 072



Signal Blue

AT 0138



Signal Green

AT 0527

Signal Red
(RAL 3000)

AT 3000



สีน้ำมันเคลือบเงา เบเยอร์ ทุรามอล | Beger Duramel

ระบบการปกป้องพื้นผิวเหล็กที่สมบูรณ์แบบ คู่ผสมในทุกลมิต
Perfect Solution for Steel Protection

ข้อมูลจำเพาะ | Technical Data

สินค้า Products	ปริมาตรเนื้อสี Solids (Vol %)	เครื่องมือ การทาสี Tools	ความหนาฟิล์ม Film thickness (ไมครอน,µm)		พื้นที่การปกคลุม Coverage (ตร.ม./ก.ล./ชั้น) (Sq.m./GL/Coat)	อัตราส่วนผสม Mixing Ratio	การเจือจาง Dilution (ทินเนอร์, thinner)	ระยะเวลาการแห้ง Drying Time (23-40°C)			ขนาดบรรจุ Size (ลิตร, Litre)
			ฟิล์มสีเปียก Wet	ฟิล์มสีแห้ง Dry				แห้งสัมผัส Touch	แห้งทากลับ Recoat	แห้งใช้งาน Cured	
ทุรามอล ไพรมเมอร์ Duramel Primer	60 ± 2%	แปรง ลูกกลิ้ง เครื่องพ่น Brush, Roller, Spray	50	30	75.7	สีส่วนเดียว 1 part only	M-11 0-10%	30 นาที (mins)	4-8 ชั่วโมง (hours)	2-5 วัน (days)	3.785 และ 18.927
ทุรามอล แซดพี ไพรมเมอร์ Duramel ZP Primer	60 ± 2%		50	30	75.7			1 ชั่วโมง (hours)			
ทุรามอล ท็อปโคท Duramel Topcoat	50 ± 2%		60	30	63.0						

ขั้นตอนการทำงานและระบบสี | Surface Preparation and Application Method

พื้นผิว Surface	การเตรียมพื้นผิว Surface Preparation	ระบบสี Application Method
เหล็กไม่เคลือบสี Bare Steel	ขัดให้สะอาด ให้ปราศจากฝุ่นและสิ่งสกปรก Sand and clean up all dust and dirt on surface.	สีรองพื้น : ทุรามอล ไพรมเมอร์ 1x30 ไมครอน (ฟิล์มสีแห้ง) หรือ ทุรามอล แซดพี ไพรมเมอร์ 1x30 ไมครอน (ฟิล์มสีแห้ง)
เหล็กเคลือบสีรองพื้น Primed Steel	พื้นผิวสีรองพื้น และสีรองพื้นข้อพิไรเมอร์ต้องแห้งสะอาดและไม่เกิดความเสียหาย Primed or shop primed steel surface must be clean and dry with undamaged condition.	Primer : Duramel Primer 1x30 µm (DFT) or Duramel ZP Primer 1x30 µm (DFT)
เหล็กเคลือบสีทับหน้า Coated Steel	<ul style="list-style-type: none"> - กรณีระบบสีเดิมไม่เสียหาย ทำพื้นให้สะอาดและแห้ง For undamaged surfaces, make it clean and dry. - กรณีระบบสีเดิมเสียหาย ขัดสีเก่าออกแล้วขัดทำความสะอาดพื้นผิวให้เรียบและสะอาด For damaged surfaces, scrape off all loose and flaking paint and sand all surfaces to a flat finish and dust off. - กรณีงานซ่อมแซม ให้ฉีดน้ำด้วยแรงดันสูง หรือ ขัดด้วยเครื่องมือกลที่บริเวณที่เป็นสนิมให้สะอาด For maintenance, use high pressure washer or power tool cleaning to clean rusted area. 	สีทับหน้า : ทุรามอล ท็อปโคท 2x30 ไมครอน (ฟิล์มสีแห้ง) Top Coat : Duramel Topcoat 2x30 µm (DFT)

หมายเหตุ

- อุณหภูมิที่เหมาะสมในการผสมเนื้อสีกับตัวทำละลายเพื่อให้เกิดความหนืดที่เหมาะสม ไม่ควรต่ำกว่า 15 °c
- การเติมสารทำละลายมากเกินไป จะทำให้สีไหลย้อยและแห้งช้า
- เมื่อเทออกมาใช้บางส่วน ควรใช้ให้หมดในคราวเดียวกัน และห้ามเทส่วนที่เหลือกลับไปในกระป๋องที่ยังมีสีเหลืออยู่

Remarks

- The most suitable temperature for mixing substrate should not be lower than 15°c.
- Too much solvent results in lower sag resistance and slower cure.
- Once pouring some part of the substrate out, recommend to finish it in one time and do not put the substrate back to the original container.



จัดจำหน่ายโดย : บริษัท เบเยอร์ จำกัด 90.92 ถนนบรรทัดทอง แขวงถนนเพชรบุรี เขตราชเทวี
กรุงเทพฯ 10400 โทรศัพท์ : 0-2611-3434 แฟกซ์ : 0-2215-7320
Distributed By : Beger Company Limited 90.92 Bantudthong Rd., Ratchatavee,
Bangkok 10400 Tel. 0-2611-3434 Fax : 0-2215-7320
www.beger.co.th E-mail : marketing@beger.co.th www.facebook.com/begerpaint



Printed by Rungsitprinting Co. Ltd. 06/2016