



# BegerShield

## Easy clean & care

สีทากายในที่  
เช็ดล้างได้ดีที่สุด  
เพื่อผนังสะอาด ปราศจากเชื้อโรค



เบเยอร์ชิลด์ อีซี คลีน แอนด์ แคร์  
สีน้ำเกรดพรีเมียม  
สำหรับทากายใน ชนิดทึบมา



\*ผลการทดสอบจากห้องปฏิบัติการเบเยอร์

\*\*ผลการทดสอบจากห้องปฏิบัติการด้านเชื้อไวรัสและแบคทีเรียตามมาตรฐานสากล

ทนต่อการขีดล้ามากที่สุด  
300,000 รอบ  
Ultra Clean & Durable

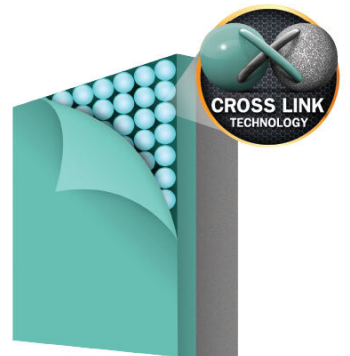
# ผนังเลอะแคไหน ก็ไม่ต้องกลัว



## Stain Removal Technology

### สุดยอดเทคโนโลยี เพื่อการขีดล้า

ด้วยเทคโนโลยีอะคริลิกขั้นสูงที่ช่วยประสานโครงสร้างฟิล์มสีให้มีความเรียบเนียน สามารถป้องกันการฝังลึกของคราบสกปรกต่าง ๆ ที่มีโอกาสเกิดขึ้นภายในบ้านเสริมด้วยเทคโนโลยีการขีดล้า (**Stain Removal Technology**) ช่วยในการขีดล้าทำความสะอาดคราบต่าง ๆ เช่น คราบชอสมะเขือเทศ เครื่องปรุง แยมผลไม้ หรือ แม้กระทั่งรอยเปื้อนจากการขีดเขียน เช่น ดินสอ สีชอล์ก สีไม้ สีเทียน ได้อย่างมีประสิทธิภาพ ผสานกับเทคโนโลยีครอสลิงค์ (**Cross link Technology**) ทำให้ฟิล์มสียึดเกาะกับพื้นผิวได้อย่างดีเยี่ยม ฟิล์มสีจึงมีความแข็งแรงทนต่อการขีดล้าได้มากกว่า 300,000 รอบ\*\*



### สีทาภายในทั่วไป ขีดล้างยาก

ภาพจำลอง  
ผนังจริง



### สีเบอรซิลด์ อีซี คลีน แอนด์ แคร ขีดล้างง่าย

ภาพจำลอง  
ผนังจริง



คราบสกปรกฝังลึกเข้าไปในฟิล์มสี ยากต่อการขีดล้า  
ฟิล์มสีลอกหล่อนและทิ้งรอยดำไว้บนผนัง

สามารถขีดล้าได้อย่างง่ายดาย  
ทนการขีดล้าสูงสุด ในตลาดกว่า 300,000 รอบ\*\*

\*\*ทดสอบด้วยเครื่อง Scrub abrasion and washability tester มาตรฐาน ASTM D2486



# BegerShield Easy clean & care

นวัตกรรมสีทาภายในที่เช็ดล้างได้ดีที่สุด  
ปลอดภัยต่อผู้อยู่อาศัย และเป็นมิตรต่อสิ่งแวดล้อม

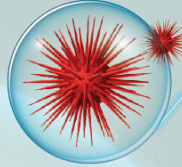
## K. Pneumoniae

โรคติดเชื้อในระบบทางเดินหายใจ



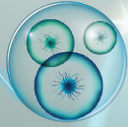
## Coronavirus 229 E

โรคทางเดินหายใจ



## Candida Albicans

กลุ่มเชื้อราที่ก่อให้เกิดโรคบริเวณผิวหนัง



## Pseudomonas Aeruginosa

โรคที่ก่อให้เกิดการติดเชื้อในกระแสเลือด



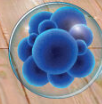
## E.Coli

โรคติดเชื้อในระบบทางเดินอาหารระบบขับถ่าย



## S.Aureus

โรคที่ก่อให้เกิดการติดเชื้อในระบบทางเดินอาหาร โรคอาหารเป็นพิษ



## Silver Ion Technology

### ปกป้องผนังบ้านคุณให้ห่างไกลจากเชื้อโรค

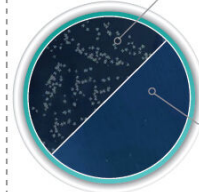
ด้วยเทคโนโลยีชั้นสูงประสานประจุแร่เงิน (Silver Ion Technology) กับฟิล์มสีทำให้มีประสิทธิภาพด้านการยับยั้งเชื้อแบคทีเรียก่อโรคชนิดต่าง ๆ ทั้งแกรมบวกและแกรมลบ เช่น เคลบเซลลา นิวโมเนียอี, แคนดิดา อัลบิแคนส์, เชื้ออีโคไล, สเตปฟิโลคอคคัส ออเรียส, ซูโดโมแนส แอรูจิโนซา ที่ก่อให้เกิดการติดเชื้อทางเดินอาหาร ช่วยยับยั้งเชื้อไวรัส Human coronavirus 229E, H1N1, H3N2 และเชื้อที่ก่อโรคมือเท้าปากได้อย่างมีประสิทธิภาพกว่า 99.9% จากผลทดสอบห้องปฏิบัติการด้านแบคทีเรียและไวรัสตามมาตรฐานจากหน่วยงานภาครัฐฯ



ทดสอบประสิทธิภาพการยับยั้งเชื้อแบคทีเรียก่อโรทั้งแกรมบวกและแกรมลบ ผ่านมาตรฐาน JIS Z 2801

#### สีทั่วไป

ไม่สามารถยับยั้งการเติบโตของแบคทีเรียได้



#### สีเบเยอร์ชิลด์ อีซี คลีน แอนด์ แคร์

สามารถกำจัดและยับยั้งการเติบโตของแบคทีเรียได้อย่างดีเยี่ยม



Free from Lead and Mercury  
ปราศจากสารตะกั่ว และปรอท

เบเยอร์ชิลด์ อีซี คลีน แอนด์ แคร์ เป็นสีทาภายในเกรดพรีเมียม ได้รับการพัฒนามาให้ปราศจากสารเคมีที่เป็นอันตรายต่อสุขภาพ เช่น ฟอร์มัลดีไฮด์ สารตะกั่ว ปรอท และโลหะหนัก ปลอดภัยต่อทุกคนในครอบครัว



Nearly Zero VOCs  
ปริมาณสาร VOCs ต่ำ

นอกจากจะเป็นมิตรต่อผู้อยู่อาศัยแล้ว ยังเป็นมิตรต่อสิ่งแวดล้อมอีกด้วย โดยผ่านการรับรองตามมาตรฐาน LEED v4.1 และ WELL V.2 ที่ให้ความสำคัญกับค่ามาตรฐานของสาร VOCs เนื่องจากเป็นสารระเหยที่เป็นอันตรายต่อร่างกายและสิ่งแวดล้อม แคร์บ้านแคร์โลก เลือกเบเยอร์ชิลด์ อีซี คลีน แอนด์ แคร์



Safety Guarantee

อุ่นใจ ปลอดภัยกว่า ด้วยการรับรองจากสถาบันทั่วโลก



ผ่านการรับรองตามมาตรฐานอาคารเขียวสหรัฐ (LEED v4.1)



ผ่านการรับรองตามมาตรฐาน WELL V.2

ทดสอบตามมาตรฐาน California Department of Public Health (CDPH) ประเทศสหรัฐอเมริกา



ผ่านการรับรองตามมาตรฐานด้านความปลอดภัยจากสารอินทรีย์ระเหยง่าย

เช่น ฟอร์มัลดีไฮด์ Formaldehyde และสารอันตรายกว่า 10 ชนิด จากสถาบัน EUROFINS ประเทศเยอรมนี



# BegerShield Easy Clean & Care

นวัตกรรมสีทาภายในที่เช็ดล้างได้ดีที่สุด  
ปลอดภัยต่อผู้อยู่อาศัย และเป็นมิตรต่อสิ่งแวดล้อม  
เข้าอยู่ได้ภายใน 5 นาที



SCAN ME

## ระบบการทาสี/Application system



### ขั้นที่ 1: การเตรียมพื้นผิว

เพื่อประสิทธิภาพสูงสุดในการใช้งานที่ยาวนาน ควรล้างทำความสะอาดพื้นผิวให้ปราศจากฝุ่นคราบไขมัน คราบสกปรก และสิ่งหลุดล่อนต่าง ๆ แล้วปล่อยให้ผิวแห้งสนิทอย่างน้อย 1 เดือน และมีความชื้นไม่เกิน 14% ส่วนที่เป็นฝุ่นขอสลักหรือหลุดล่อนต้องขัดหรือลอกออกให้หมด ส่วนที่มีรอยแตกขยายมาให้ปิวแฉะผิวด้วย **เบเยอร์ อะคริลิกฟิลเลอร์ เอฟ-200** ส่วนที่มีเชื้อรา หรือตะไคร่น้ำ ต้องขัดล้างทำความสะอาด และปล่อยให้แห้ง ทาด้วยน้ำยาฆ่าเชื้อรา และ ตะไคร่น้ำ **เบเยอร์ โมลด์ฟรี เอ็ม-001** ให้ชุ่ม ทิ้งไว้ให้แห้งสนิท

### Step 1: Surface preparation

To deliver the highest quality, ensure the surface is dry, clean and free from dust, dirt, grease and deteriorated paint film. Leave the surface dry at a minimum 1 month or moisture content below 14%. Remove or scrub off the old paint or chalky film, fill the hairline cracks with **Beger Acrylic Filler F-200**. For the surface that have fungus and algae, must be cleaned and leave it dry then apply **Beger Mould Free M-001** until saturated and completely dry.



### ขั้นที่ 2: การทาสีรองพื้น

กรณีพื้นผิวปูนใหม่และปูนเก่าที่ยังไม่เสื่อมสภาพ ให้ทาสีรองพื้นปูนกันชื้น อเนกประสงค์ (สูตรน้ำ) **เบเยอร์ เรนควิก ไพรมเมอร์ บี-2900** จำนวน 1 เที่ยว กรณีที่พื้นผิวปูนเก่าเสื่อมโทรม และเป็นฝุ่นขอสลักมากให้ทาสีรองพื้นปูน อเนกประสงค์ กันชื้นสูง **เบเยอร์ โปรควิก ไพรมเมอร์ บี-1900** จำนวน 1 เที่ยว **ข้อควรระวัง** สำหรับการเจือจาง **เบเยอร์ เรนควิก ไพรมเมอร์ บี-2900** แนะนำให้ใช้น้ำสะอาด หรือน้ำประปา ไม่ควรใช้น้ำบาดาล หรือน้ำคลอง

### Step 2: Priming

For new masonry: coating with **Beger Rain Quick Primer B-2900** = 1 coat. For old masonry: surfaces that severely deteriorate or chalky, coating with **Beger Pro Quick Primer B-1900** = 1 coat.

**Caution:** For the dilution of **Beger Rain Quick Primer B-2900**, recommended to dilute with clean or tap water.



### ขั้นที่ 3: การทาสีทับหน้า

ทาทับหน้าด้วย สีน้ำอะคริลิก 100% **เบเยอร์ชิลด์ อีซี คลีน แอนด์ แคร์** จำนวน 2-3 เที่ยว  
**\*เข้าอยู่ได้ภายใน 5 นาทีหลังจากฟิล์มสีแห้ง**

### Step 3: Top coating

Top coating with **BegerShield Easy Clean & Care** 2-3 coats.

**\*Ready for moving in within 5 minutes after coating dried.**

## คุณลักษณะเฉพาะ/Specifications

ชนิดสี/ Type	ลักษณะพื้นผิว/ Surface	ประเภทของสี/Product	ลักษณะฟิล์มสี/ Finished film	การปกคลุมพื้นที่/Coverage ตร.ม./กานอน/เที่ยว-sq. m/1 gallon/coat	ชนิดเครื่องมือ/ Application	การผสมก่อนใช้งาน (โดยปริมาตร) Thinning ratio (by Volume)		ระยะเวลาแห้ง/Dry Time	
						แปรง/Brush	ลูกกลิ้ง/Roller	แห้งผิว Dry-to-touch	แห้งทาทับได้ Dry-to-recoat
สีรองพื้น Primer	พื้นผิวปูนใหม่ และปูนเก่าสูตรน้ำ New and old masonry (water-based)	สีรองพื้นปูนกันชื้นอเนกประสงค์ (สูตรน้ำ) เบเยอร์ เรนควิก ไพรมเมอร์ บี-2900 Beger Rain Quick Primer B-2900	ขาว White	40-45 ตร.ม./sq. m	แปรง ลูกกลิ้ง หรือ เครื่องพ่น brush, roller and spray gun	กวนให้เข้ากันดีแล้วใช้งานได้เลยทันที *หากต้องการผสมน้ำ ไม่ควรเกิน 5% No dilution needed or dilute with clean water not over 5%	30 นาที/ minutes	2 ชั่วโมง/ hours	
	พื้นผิวปูนใหม่ และปูนเก่าสูตรน้ำมัน New and old masonry (solvent-based)	เบเยอร์ โปรควิก ไพรมเมอร์ บี-1900 Beger Pro Quick Primer B-1900	ด้านขาว White Matt	35-40 ตร.ม./sq. m		ไม่ต้องผสม กรณีต้องการผสม ใช้เบเยอร์ ทินเนอร์ M-15 (ชนิดกลิ่นอ่อน) ไม่เกิน 5% No dilution needed or dilute with Beger Thinner M-15 (low odour) maximum 5%	30 นาที/ minutes	2-4 ชั่วโมง/ hours	
สีทับหน้า Top coat		สีเบเยอร์ชิลด์ อีซี คลีน แอนด์ แคร์ BegerShield Easy Clean & Care	กึ่งเงา/เนียน Semi Gloss/ Sheen	31-38 ตร.ม./sq. m		น้ำสะอาด Clean water 5-10%	30 นาที/ minutes	2-4 ชั่วโมง/ hours	

หมายเหตุ: ค่าตัวเลขต่าง ๆ ที่แสดงในตารางด้านบน เป็นเพียงค่าเฉลี่ยเพื่อการอ้างอิงเท่านั้น ค่าตัวเลขจริงอาจมีการเปลี่ยนแปลงได้ • Remark: Figures as shown in table above are averages for reference only. The actual figure may vary depending on conditions.



For perfect protection system  
ระบบสีครบวงจรเพื่อการปกป้องบ้านสมบูรณ์แบบ



สีรองพื้นปูนใหม่กันต่าง  
เบเยอร์ โปรเฟสชั่นแนล  
ไพรมเมอร์ บี-100



สีรองพื้นปูนอเนกประสงค์  
เบเยอร์ เฟลิกซ์คูล  
ไพรมเมอร์ บี-2800



สีรองพื้นปูนกันชื้นอเนกประสงค์  
(สูตรน้ำ) เบเยอร์ เรนควิก  
ไพรมเมอร์ บี-2900



สีรองพื้นปูนเก่า  
เบเยอร์ เคลียร์ คอเนค  
ไพรมเมอร์ บี-1500



สีรองพื้นปูนกันชื้นอเนกประสงค์  
เบเยอร์ โปรควิก  
ไพรมเมอร์ บี-1900



สีรองพื้นปูนอเนกประสงค์ กันชื้นสูง  
เบเยอร์ ซูเปอร์ควิก  
ไพรมเมอร์ บี-2100



จัดจำหน่ายโดย: บริษัท เบเยอร์ จำกัด 90, 92 ถนนบรมกิตทอง แขวงถนนเพชรบุรี เขตราชเทวี  
กรุงเทพมหานคร 10400 โทรศัพท์ : 0-2611-3434 แฟกซ์: 0-2215-7320

Distributed by: Beger Co., Ltd. 90, 92 Banthat Thong Rd., Ratchathewi District,  
Bangkok 10400 Thailand Tel. 0-2611-3434 Fax: 0-2215-7320

www.beger.co.th E-mail: marketing@beger.co.th www.facebook.com/begerpaint



บริษัท ปูระ เวกซ์ทีล โซลูชัน (ประเทศไทย) จำกัด



เบอร์โทร 0-2815-5888 กด 3  
สอบถามข้อมูลสินค้า